

Accompagnement de projets artistiques

Ensemble Orchestral Le Balcon

Budget, stratégie financière, administration, direction de production, recherche de financement

Direction artistique : Maxime Pascal

Période En cours depuis Septembre 2012



La Rookerie

Créée en 2017, la Rookerie (coopérative) a pour vocation d'accompagner de jeunes metteurs en scènes dans la mise en oeuvre de leur projet artistique. Elle constitue un sas entre la sortie de l'école et la mise en oeuvre d'un projet structuré et adapté à la démarche des artistes.

Période En cours depuis juillet 2017



Compagnie Suzanne M.

Accompagnement stratégique : élaboration et direction de production des projets artistiques, direction financière de la compagnie.

Direction artistique : Eric Vigner

Période 2017-2020



Compagnie Les Comédiens Voyageurs

Stratégie et gestion financière. Conseil en production, développement artistique et culturel. Recherche de nouveaux financements.

Direction artistique : Marcel Bozonnet

Période En cours depuis Février 2018



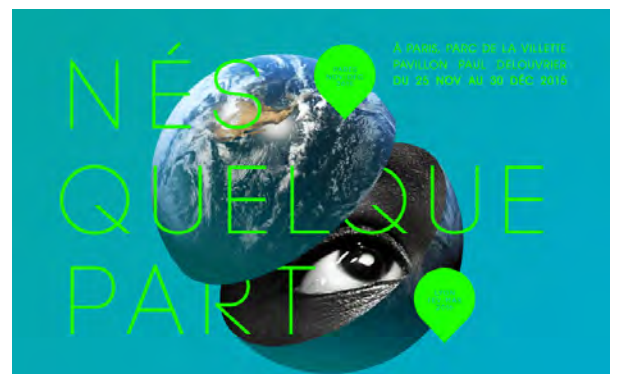
Ars Anima / Nés Quelque Part

Direction de production pour l'exposition "Nés Quelque part, voyage au coeur des enjeux climat et développement".

Co-production AFD

Ouverture en novembre 2015 à Paris au Parc de la Villette puis tournée en France (Lyon, Bordeaux, Roubaix, Strasbourg, Marseille)

Période En cours depuis Janvier 2014



Jeannie Lefebvre, conteuse

Production déléguée

Période En cours depuis Mars 2011



Centre de Musique de Chambre de Paris

Mission de conseils et d'assistance à la préfiguration du centre (ouverture novembre 2015)

Direction financière et de production

Direction artistique : Jérôme Pernoo

Période 2015-2018



Pot au Noir - Lieu de résidence théâtrale dans le Vercors

Direction financière et accompagnement stratégique

Le projet Pot au Noir est né en 1997, avec l'idée de bâtir un outil de création artistique au service des compagnies avec la volonté de promouvoir la culture en milieu rural

Période 2014 - 2016



Renn Compagnie

Administration de la compagnie

Direction de production pour la création de MISTERIOSO 119 de Foffi Kwahulé, mis en scène par Laurence Renn Panel au Théâtre de la Tempête à Paris du 9 mai au 8 juin 2014

Période 2014-2015



Compagnie Rudolphe Burger

Accompagnement pour la planification financière 2015 - 2017

Période Septembre-octobre 2014



Compagnie Dehors / Dedans

Réalisation des budgets, suivi de trésorerie, montage des productions (création des "Trois Sœurs" en 2013, mise en scène Claire Lasne-Darcueil, puis tournée juin/décembre 2014), relations avec l'État et les collectivités.

Direction artistique : Claire Lasne-Darcueil

Période 2013-2014



D'un 11 septembre à l'autre

Définition et mise en oeuvre d'une stratégie de recherche de mécénat pour le projet théâtral mené par Arnaud Meunier avec 94 lycéens de Seine-Saint-Denis, d'après l'œuvre "11 septembre 2001" de Michel Vinaver

Période 2011



Papperlappap

Direction technique création Papperlappap - Christophe Marthaler pour le Festival d'Avignon

Période 2010



Rêve d'Automne

Étude des adaptations de décor pour la tournée du spectacle *Rêve d'automne* de Patrice Chéreau

Missions :
Suivi technique de l'élaboration de la maquette
Étude de la faisabilité de la tournée

Période 2010



Musée du Louvre - Patrice Chéreau

Définition du projet scénographique d'aménagement du Salon Denon pour les représentations du projet "Grand invité 2010 - Patrice Chéreau".
Coordination technique du montage.

Période 2010

