

# Assistance à maîtrise d'ouvrage

## Rénovation du pilotage du cintre motorisé de l'Opéra de Rennes

Accompagnement des services de la Ville de Rennes en vue de la réalisation d'un dialogue compétitif pour le changement du pilotage des installations scéniques de l'Opéra de Rennes.

Maître d'ouvrage Ville de Rennes (35)

Mandataire de l'étude Kanju

Période 2024-2025



## Théâtre National de l'Opéra Comique

Etude de faisabilité pour la modernisation des équipements scénotechniques de la cage de scène du Théâtre National de l'Opéra Comique

Maître d'ouvrage Théâtre National de l'Opéra Comique, Paris (75)

Mandataire de l'étude Kanju

Période 2023



## Opéra de Nice

Scénarios de faisabilité scénographique pour la rénovation de l'espace scénique et de ses dépendances

Maître d'ouvrage Ville de Nice (06)

Mandataire de l'étude Madelénat Architecture SAS

Période 2022



## Etude de faisabilité pour la scène nationale de Blois

Etude de deux options pour la création d'un lieu dédié à la Scène Nationale de Blois :

- Construction à neuf
- Rénovation de la Halle aux Grains

Maître d'ouvrage Ville de Blois (41)

Mandataire de l'étude Kanju

Période Novembre 2021 / Février 2022



## Opéra National de Paris - Étude de programmation et mission d'AMO

Finalisation du programme en vue de la mise en place d'un dialogue compétitif pour l'aménagement de la salle modulable et la construction d'ateliers sur le site de l'Opéra-Bastille (2017).  
Assistance au maître d'ouvrage dans la phase de dialogue compétitif (2018), puis dans la phase de conception de l'APS au DCE (2019-2021)

Maître d'ouvrage Opéra National de Paris (75)

Mandataire de l'étude Kanju

Co-traitance Attitudes Urbaines/Studio DAP/BMI/Switch/Transitec

Période 2017-2021



## Programmation d'un nouvel équipement culturel à Oraison

Définition du projet culturel d'un équipement culturel de type tiers-lieu à Oraison  
Etude de programmation

Maître d'ouvrage Durance Lubéron Verdon Agglomération (04)

Mandataire de l'étude Kanju

Période 2021



## Les Ateliers de la Danse à Lyon

Étude de faisabilité pour la construction d'un pôle de création et de répétition pour la Maison de la Danse à Lyon  
Analyse des coûts d'investissement et de fonctionnement

Maître d'ouvrage Ville de Lyon (69)

Mandataire de l'étude Kanju

Période 2021



## Etude de faisabilité pour la réhabilitation du théâtre de la Villa Arson

Etude de faisabilité technique, réglementaire et fonctionnelle pour ce théâtre de recherche qui n'a jamais ouvert depuis l'inauguration de la Villa Arson en 1972. La villa Arson est une école et un centre d'art installée sur les hauteurs de Nice.

Maître d'ouvrage EPA Villa Arson (06)

Mandataire de l'étude DDA - DEVAUX & DEVAUX Architectes

Co-traitance Studio DAP / Ufficio B52 / BATISS / BMF

Période 2021



## Théâtre Antique de Mandeure

Conception du projet culturel du pavillon de valorisation du Théâtre Antique de Mandeure.  
Intégration dans une perspective de CIAP.  
Réalisation du modèle économique de fonctionnement.  
Élaboration du programme architectural et technique.

Maître d'ouvrage Pays Montbéliard Agglomération (25)

Mandataire de l'étude Kanju

Période 2019



## Etude de programmation pour le théâtre de Bourgoin-Jallieu

Analyse des besoins et du site envisagé  
Construction de scénarios pré-programme  
Réalisation du programme architectural, technique et scénographique

Maître d'ouvrage Ville de Bourgoin-Jallieu (38)

Mandataire de l'étude Kanju

Co-traitance BMI / Switch / Bernard Poissonnier Economiste

Période d'Avril à Mai 2019



## Musée Le Corbusier

Étude de faisabilité et de programmation :

Définition du projet culturel.

Définition de l'organisation à mettre en oeuvre.

Définition des caractéristiques du bâtiment et de son intégration urbaine.

Évaluation des budgets d'investissement et de fonctionnement.

Maître d'ouvrage Grand Paris Seine et Oise, Ville de Poissy, Fondation Le Corbusier, Centre des Monuments Nationaux

Mandataire de l'étude Kanju

Période 2019



## Cité du Théâtre à Paris - Étude de programmation et mission d'AMO

Étude de programmation pour la reconversion des Ateliers Berthier à Paris en Cité du Théâtre regroupant des activités de la Comédie Française, du Théâtre National de l'Odéon et du CNSAD (2015-2017).

Étude pour la restructuration des parties inoccupées de l'Opéra Bastille pour relocalisation des activités exercées actuellement aux ateliers Berthier.

Assistance au maître d'ouvrage dans la phase de dialogue compétitif (2018).

Maître d'ouvrage Ministère de la Culture et de la Communication

Mandataire de l'étude Kanju

Co-traitance Attitudes Urbaines/Cabinet Vortuba/BMI/Switch

Période 2015 - 2018



## Diagnostic culturel et étude de faisabilité

Diagnostic culturel du territoire du pays Roussillonnais. Mise en perspective d'une offre régionale, analyse des forces et faiblesses du territoire. Élaboration d'un schéma de programmation du futur espace culturel. Construction d'un modèle économique et juridique. Étude de faisabilité du futur espace culturel. Proposition de gouvernance.

Maître d'ouvrage Communauté de Communes du Pays Roussillonnais (38)

Mandataire de l'étude Kanju

Période Février 2017 à Février 2018



## La Seine musicale de l'Île Seguin à Boulogne

Mission d'Assistance à Personne Publique pour la réalisation d'une Cité Musicale sur l'Île Seguin : définition du projet, élaboration des budgets prévisionnels, définition de l'organisation à mettre en oeuvre, analyse des besoins en termes de bâtiments et d'équipements, étude de la programmation, assistance scénographique pour les phases de conception, chantier, livraison et exploitation initiale.

Maître d'ouvrage Conseil Départemental des Hauts de Seine (92)

Mandataire de l'étude INGEROP

Co-traitance Kanju/PWC

Période 2010-2017



## Le Citron Jaune, Centre National des Arts de la Rue

Mission d'assistance à maîtrise d'ouvrage pour évaluer les perspectives d'évolution du bâtiment

Maître d'ouvrage Le Citron Jaune, Port St Louis du Rhône (13)

Mandataire de l'étude Kanju

Période 2015-2016



## TEAT La Réunion

Mission de programmation et d'assistance au maître d'ouvrage pour la rénovation de l'espace scénique du TEAT PLEIN AIR de Saint Gilles

Maître d'ouvrage Théâtres Départementaux de La Réunion

Mandataire de l'étude Kanju

Période 2013-2015



## Théâtre du Vieux-Colombier

Diagnostic fonctionnel, scénographique et réglementaire, perspectives d'évolution et de phasage des travaux

Maître d'ouvrage Comédie Française (75)

Mandataire de l'étude Kanju

Période 2014



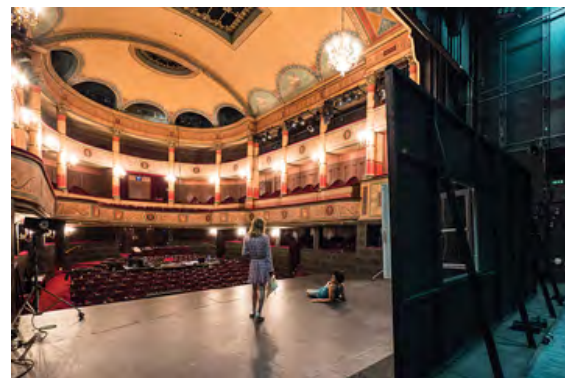
## Conservatoire National Supérieur d'Art Dramatique

Analyse du fonctionnement du CNSAD et élaboration de différents scénarii d'évolution des bâtiments. Accompagnement dans le développement de ses ressources propres (mécénat, élargissement de la collecte d'apprentissage).

Maître d'ouvrage Conservatoire National Supérieur d'Art Dramatique, Paris (75)

Mandataire de l'étude Kanju

Période 2014



## Grand Théâtre de Provence - évaluation des équipements scéniques

Étude pour la mise en place d'un plan de gros entretien et de renouvellement pour le Grand Théâtre de Provence  
Inventaire, évaluation des éléments scéniques ainsi que proposition de renouvellement

Maître d'ouvrage Communauté du Pays d'Aix (13)

Mandataire de l'étude Kanju

Période 1er trimestre 2014



## Scène Nationale Loos en Gohelle

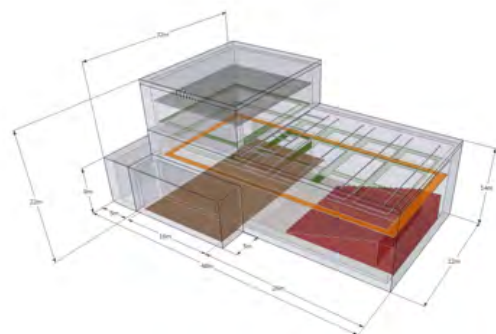
Mission d'étude et de programmation pour la réalisation de la Scène Nationale à Loos en Gohelle sur le site de l'ancien carreau de mine

Maître d'ouvrage Communauté d'agglomération de Lens-Liévin (62)

Mandataire de l'étude Kanju

Co-traitance Polyprogramme

Période 2012-2013



## Étude de faisabilité pour la scène nationale de Blois

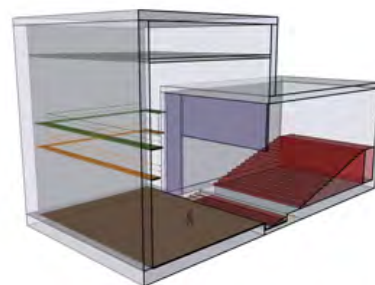
Projet de création ou d'aménagement d'un lieu dédié à la Scène Nationale de Blois.  
Mission d'études de diagnostic et de faisabilité pour le réemploi du Théâtre Éphémère de la Comédie Française sur 4 sites.

Maître d'ouvrage Ville de Blois (41)

Mandataire de l'étude Kanju

Co-traitance A et caetera

Période Avril à septembre 2013



## Nouvelle salle de spectacle de Kourou

Assistance à maîtrise d'ouvrage et étude de programmation pour la construction de la nouvelle salle de spectacle de la ville.  
Elaboration des budgets d'exploitation de la future salle de spectacle.  
Elaboration de différents scénarii d'organisation et de gouvernance.

Maître d'ouvrage Ville de Kourou (Guyane)

Mandataire de l'étude Attitudes Urbaines

Co-traitance Kanju

Période 2012-2013



## Nouvel Auditorium de Bordeaux

Mission d'accompagnement pour le suivi de réalisation scénographique du Nouvel Auditorium de Bordeaux en contrat de VEFA

Maître d'ouvrage Ville de Bordeaux (33)

Mandataire de l'étude Kanju

Période 2008-2013



## Nouvelle Comédie de Saint Étienne

Programmation et assistance au maître d'ouvrage pour la réhabilitation de la Comédie de Saint-Etienne.  
Elaboration du programme fonctionnel et scénographique. Etude de faisabilité sur plusieurs sites.  
Adaptation du programme sur site définitif. Assistance pour le suivi des études APS et APD.

Maître d'ouvrage Ville de Saint Étienne (42)

Mandataire de l'étude Polyprogramme

Co-traitance Kanju

Période 2008-2012



## Théâtre de Caen

Programmation et assistance au maître d'ouvrage pour la restructuration du Théâtre de Caen.  
Élaboration du programme fonctionnel et scénographique et suivi du projet jusqu'au DCE.

Maître d'ouvrage Ville de Caen (14)

Mandataire de l'étude Polyprogramme

Co-traitance Kanju

Période 2007-2012



## MP2013 - Études pour l'inauguration

Élaboration d'avant-projets scénographiques pour de grandes manifestations de plein air  
Études des lieux pour les manifestations dans les villes autour de Marseille

Maître d'ouvrage Capitale européenne de la culture 2013 - Marseille (13)

Mandataire de l'étude Kanju

Période 2011-2012



## Théâtre Dijon Bourgogne

Mission d'étude et de programmation pour la réhabilitation et l'extension du Centre Dramatique Dijon-Bourgogne (théâtre du Parvis Saint-Jean et salle Jacques Fornier)

Maître d'ouvrage Théâtre Dijon Bourgogne (19)

Mandataire de l'étude Polyprogramme

Co-traitance Kanju

Période 2011-2012



## Réalisation d'un centre culturel à Bastia

Rédaction du programme, analyse du concours et suivi du projet.

Ce pôle culturel comprend deux salles de spectacles et résidence, une médiathèque, des studios de musique et des espaces d'accueil et de travail.

Ouverture en 2015

Maître d'ouvrage Ville de Bastia (2B)

Mandataire de l'étude Kanju

Période 2011-2012



## Théâtre National de l'Opéra Comique

Assistance à la direction technique

2007 - Suivi de travaux / 2008 - Rédaction du programme d'aménagement des loges / 2008-2009 - Analyse critique du programme de travaux / 2009 à 2012 - Suivi de l'élaboration de l'étude préalable

Maître d'ouvrage Théâtre National de l'Opéra Comique, Paris (75)

Mandataire de l'étude Kanju

Période 2007-2012



## Maison de la Danse

Etude de faisabilité pour un nouvel équipement dénomé provisoirement "Maison de la Danse, 3ème génération", dans le vaste plan de renouvellement urbain "Lyon Confluences".

Analyse de l'impact sur l'économie d'exploitation de la Maison de la Danse.

Concertation avec le cabinet Herzog et De Meuron en charge du projet urbanistique.

Maître d'ouvrage Ville de Lyon (69)

Mandataire de l'étude Kanju

Période 2011-2012



## La FabricA en Avignon

Etude préalable scénographique et fonctionnelle pour la construction du lieu de création "La FabricA".  
Synthèse fonctionnelle des besoins du futur utilisateur faisant ressortir les problématiques spécifiques liées au fonctionnement d'un lieu de répétition et de création "La FabricA"

Maître d'ouvrage Festival d'Avignon (84)

Mandataire de l'étude Kanju

Période 2011



## Philharmonie de Paris

Mission d'assistance au maître d'ouvrage pour le suivi scénographique des études du projet.

Maître d'ouvrage Philharmonie de Paris (75)

Mandataire de l'étude SCENE

Co-traitance Kanju

Période 2007-2010



## Théâtre des Champs-Élysées

Étude fonctionnelle et rédaction du programme de travaux pour rénovation de la fosse d'orchestre et du plateau de scène

Maître d'ouvrage Théâtre des Champs-Élysées, Paris (75)

Mandataire de l'étude Kanju

Co-traitance Art & Oh

Période 2010



## Le 104

Assistance à maîtrise d'ouvrage pour le suivi des études scénographiques.  
Élaboration des scénarii d'exploitation en vue de l'agrément par la Préfecture de Police.  
Élaboration du plan d'investissement des matériels scéniques.

Maître d'ouvrage Ville de Paris (75)

Mandataire de l'étude Kanju

Période 2007-2008



## Grand Théâtre de Provence

Assistance à la construction du théâtre  
Suivi de réalisation de chantier / Assistance pour l'élaboration des marchés d'équipement / Assistance pour la mise en route de l'équipement

Maître d'ouvrage Communauté du Pays d'Aix (13)

Mandataire de l'étude Kanju

Période 2007

